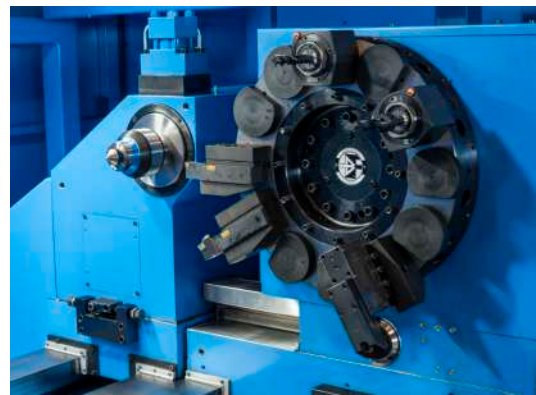




SAFOP

TORNI PER ASSILI AXLE TURNING LATHE





SAFOP



PERCHÈ SCEGLIERE **SAFOP**

Storia e know-how di **oltre cent'anni**.

Service, Customer care e fornitura di ricambi in **tutto il mondo**.

Esperienza in diversi ambiti di applicazione.

Soluzioni **personalizzabili**.

Qualità dei componenti utilizzati nella costruzione.

Processo interno dalla progettazione alla produzione.

WHY CHOOSE **SAFOP**

History and know-how of over **hundred years**.

Service, Customer care and spare parts supply **all over the world**.

Experience in various fields of application.

Customizable **solutions**.

Quality of components used in construction.

Internal process from design to production.





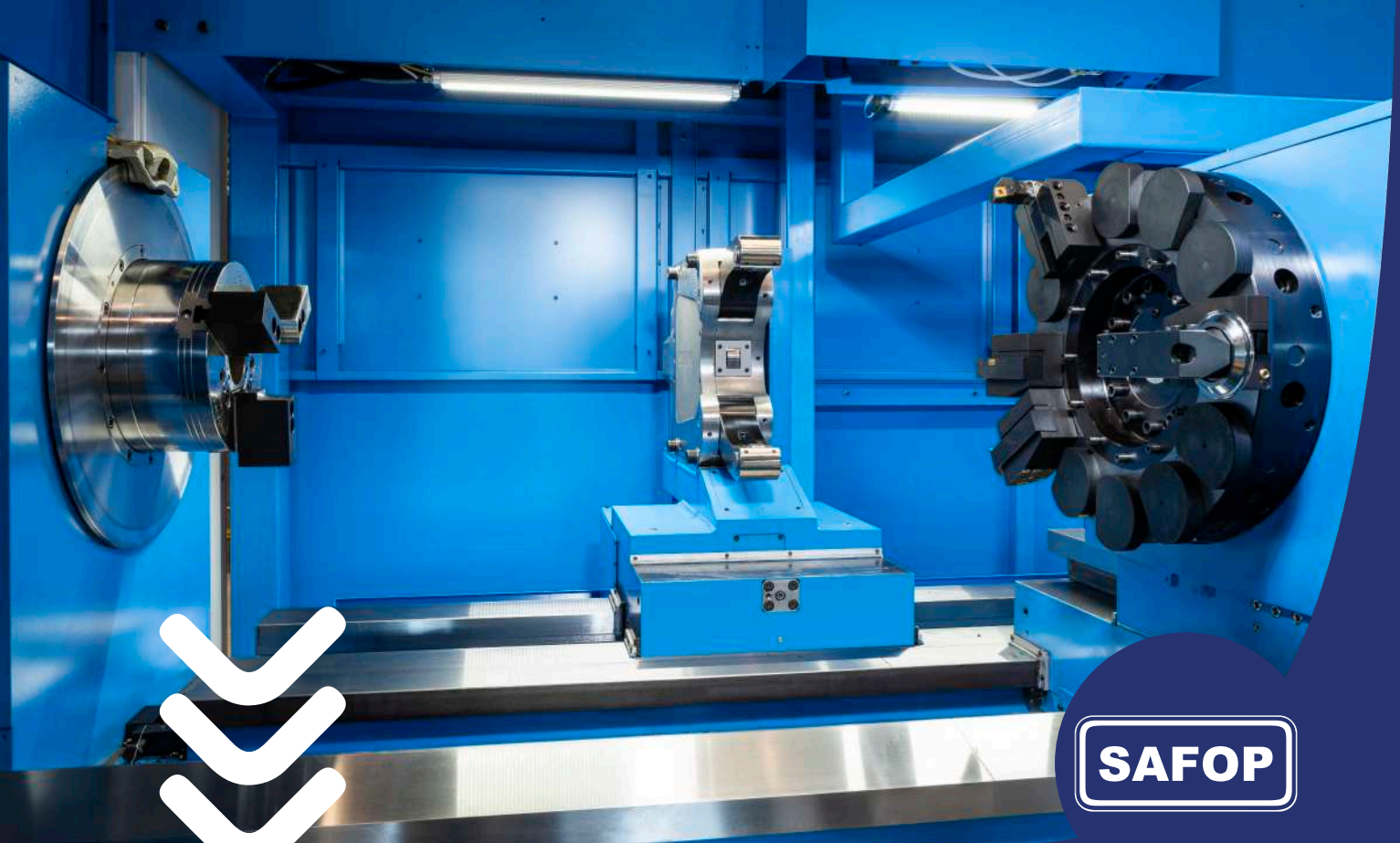
TORNI PER ASSILI AXLE TURNING LATHE

La macchina ha un particolare design che la rende ergonomica e di facile manutenzione.

Essendo un tornio orizzontale universale, può essere anche utilizzato per operazioni di tornitura cilindrica, inoltre la macchina può essere dotata di uno o due carri.

The machine on its basic design takes as very important the ergonomic and maintenance activities.

Being universal lathes, their use can also be for general turning operations, it can be equipped with one or two carriages.



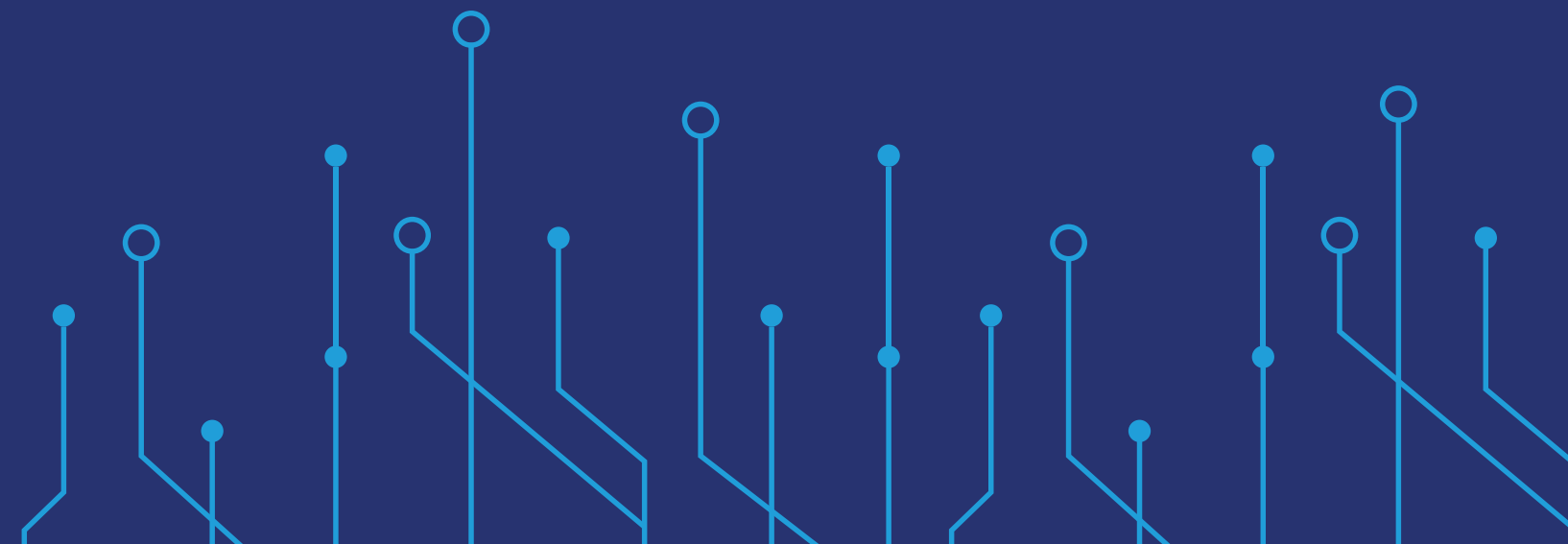
SAFOP

Controllo accurato degli assi mediante trasduttore lineare di precisione;
Banco in ghisa e di alta qualità per fornire rigidità e ridurre al minimo le vibrazioni.

Il design della macchina è il risultato della lunga esperienza di Safop come fornitore leader per i più importanti depositi ferroviari del mondo e della collaborazione con gli utenti finali.

Accurate axes control using precision linear transducer;
Robustant high-quality casting bed to provide stiffness and minimize vibrations.

The machine design is the result of Safop's long experience as a leading supplier for the most important railway depots around the world and collaboration with end users.



TORNI PER ASSILI AXLE TURNING LATHE



In ciclo automatico vengono eseguite le seguenti operazioni:

Tornitura completa dell'assile

Lavorazione delle sedi per cuscinetti

Rullatura (su richiesta)

Foratura e maschiatura (su richiesta)

Le caratteristiche principali del tornio ATL Safop sono le seguenti:

Design robusto e duraturo adatto ai depositi ferroviari

Semplici intervalli di manutenzione, che riducono la manodopera richiesta e i relativi costi, migliorando al contempo la produttività

Carri trasversali compatti e rigidi per lavorare facilmente gli assili.



SAFOP

TORNI PER ASSILI AXLE TURNING LATHE



In automatic cycle the following operations are executed:

Complete turning of axle

Machining bearings seats

Burnishing (on request)

Drilling and tapping (on request)

The main features of Safop Axle Turning Lathe are the following:

Robust and long-lasting design suitable for railways depots

Simple maintenance intervals, reduce the required manpower and the related costs, while improving productivity;

Compact and stiff cross carriage to easily machine the axles



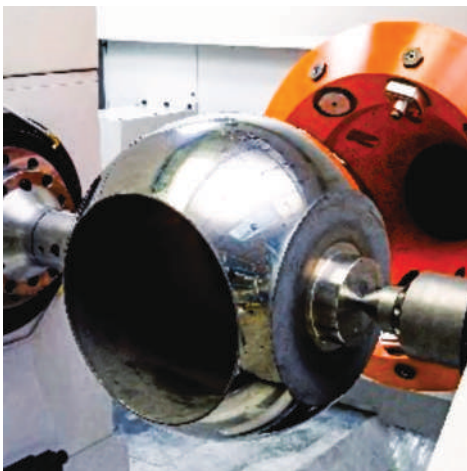
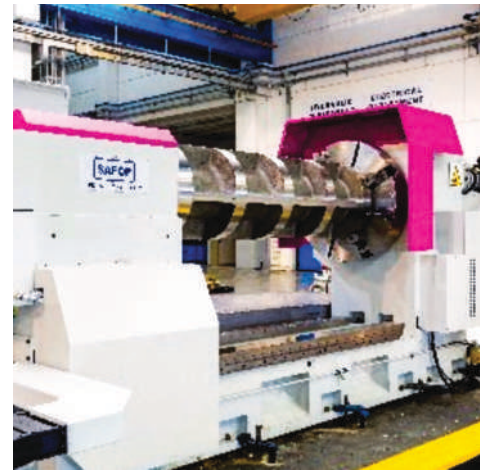
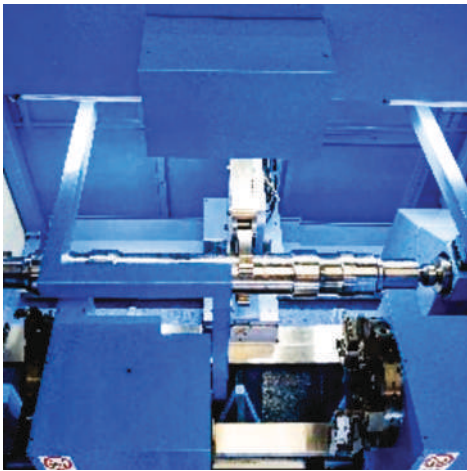
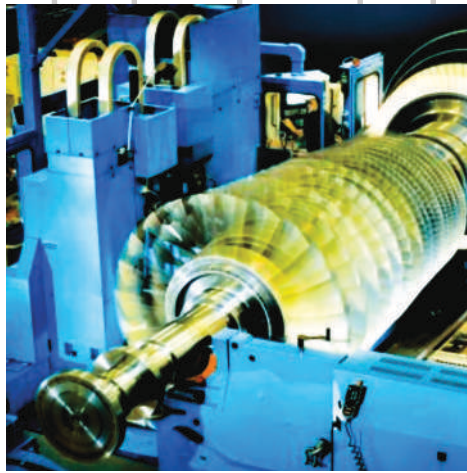
SAFOP

DATI TECNICI TECHNICAL DATA



SAFOP

DATI TECNICI	TECHNICAL DATA	UNIT	ATL
Diametro tornibile sul carro	Swing over cross slide	mm	0-300
Numero delle guide	Numbers of bed ways	n°	3
Peso massimo ammesso tra le punte	Maximum load between centre	tons	1.5
Coppia trasmissibile	Torque admitted by spindle	Nm	1200
Potenza	Power	KW	41
Gamme di velocità	Speed range	n°	2 (1)
Numero carri	Numbers of carriage	n°	2
Distanza tra le punte	Distance between centre	mm	3000
Larghezza banco	Width of bed	mm	980 (3 bed ways)
Diametro canotto contro punta	Diameter of the quill	mm	160



LA NOSTRA PRODUZIONE INCLUDE OUR PRODUCTION INCLUDES

TORNI ORIZZONTALI DI GRANDI DIMENSIONI

TORNI PER SISTEMI FERROVIARI

TORNI PER TORNITURA E RETTIFICA DI SFERE PER VALVOLE

TORNI ORIZZONTALI DI MEDIE DIMENSIONI

HORIZONTAL LATHE OF LARGE DIMENSIONS

LATHE RAILWAYS SYSTEM (UGL & ATL)

TURNING AND GRINDING FOR SPHERES MACHINING (BALL MATIC)

HORIZONTAL LATHE OF MEDIUM DIMENSIONS



SAFOP S.P.A.

Via Castelfranco Veneto, 65
Z.I. Comina 33170 Pordenone ITALY
e-mail: safop@safop.com
Website: www.safop.com



**COMPANY WITH
QUALITY SYSTEM
CERTIFIED BY DNV**

ISO 9001:2015
ISO 14001:2015
ISO 45001:2023

The complex block is a dark blue rectangular area with a white DNV Certified logo at the top. The logo consists of a circular emblem with a sunburst at the top, the word "CERTIFIED" on a banner across the middle, and "GUARANTEE" at the bottom. Below the logo, the text "COMPANY WITH QUALITY SYSTEM CERTIFIED BY DNV" is written in white, bold, sans-serif font. At the bottom of the block, the ISO standards "ISO 9001:2015", "ISO 14001:2015", and "ISO 45001:2023" are listed in white, sans-serif font.



SAFOP

Le informazioni incluse in questo documento sono di proprietà della SAFOP - ITALY.
Non possono essere copiate, usate o inviate a terze parti senza il consenso del proprietario.

Safop si riserva il diritto di modificare senza preavviso i dati contenuti nel catalogo.

The informations included in this document are property of SAFOP - ITALY.
It may not be copied, used or disclosed to third parties without permission.

Safop reserves the right to modify the data in this catalogue without notice.



SAFOP

SAFOP S.P.A.

Via Castelfranco Veneto, 65
Z.I. Comina 33170 Pordenone ITALY
e-mail: safop@safop.com
Website: www.safop.com