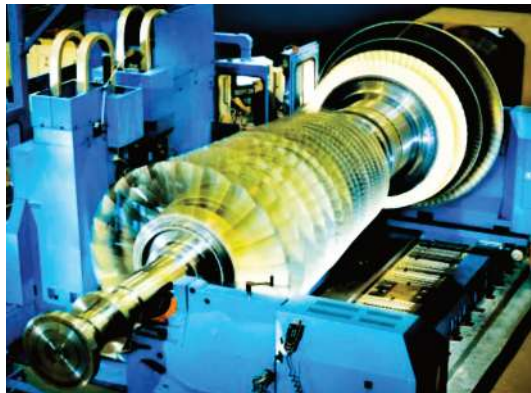
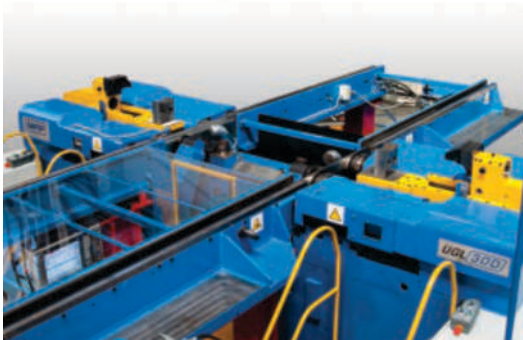




SAFOP

CATALOGO GENERALE GENERAL CATALOGUE





SAFOP



PERCHÈ SCEGLIERE **SAFOP**

Storia e know-how di **oltre cent'anni**.

Service, Customer care e fornitura di ricambi in **tutto il mondo**.

Esperienza in diversi ambiti di applicazione.

Soluzioni **personalizzabili**.

Qualità dei componenti utilizzati nella costruzione.

Processo interno dalla progettazione alla produzione.

WHY CHOOSE **SAFOP**

History and know-how of over **hundred years**.

Service, Customer care and spare parts supply **all over the world**.

Experience in various fields of application.

Customizable **solutions**.

Quality of components used in construction.

Internal process from design to production.



LA STORIA THE BACKGROUND

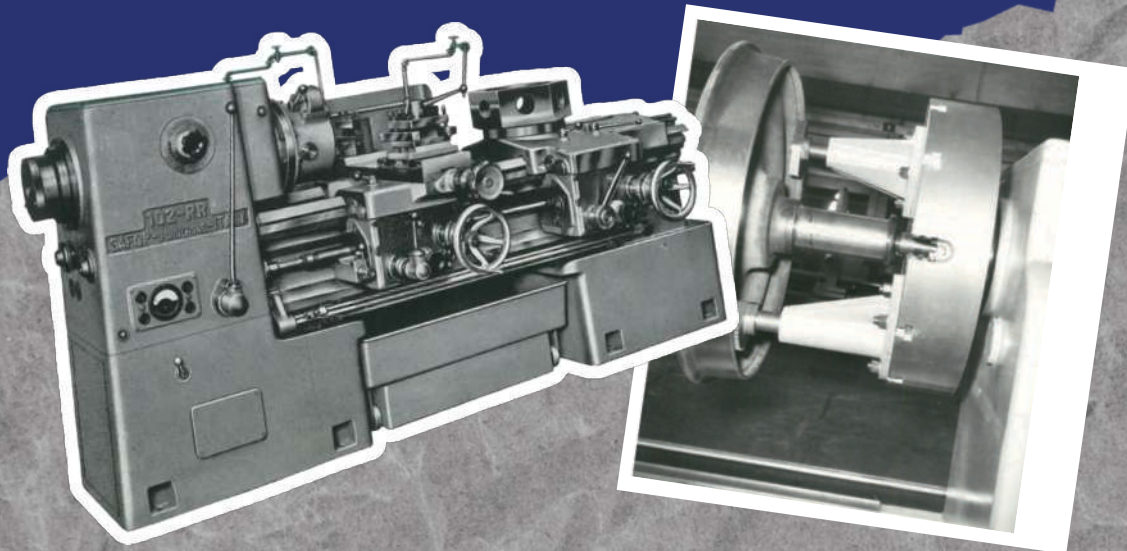
SAFOP

SAFOP inizia la propria attività nel 1923 con la costruzione di macchine utensili di piccole dimensioni. In oltre 100 anni di esperienza, la nostra attività produttiva si è radicalmente trasformata. Grande attenzione nella fase di progettazione e importanti investimenti nell'area di ricerca e sviluppo ci hanno permesso di raggiungere un altro livello di specializzazione nella produzione di macchine utensili, tecnicamente all'avanguardia e altamente personalizzabili in base alle esigenze del cliente.

SAFOP started its activity in 1923 with the construction of small machine tools. In more than 100 years of experience, our production has radically changed. Great attention in the design phase and financial commitment for reserch and development have enable SAFOP to achive a high level of specialization in the production of machine tools, technically advanced and highly customizable according to the costumer's needs.

PIETRE MILIARI MILESTONES

- | | | | |
|-------------|--|-------------|--|
| 1923 | Foundation and production of medium-small lathes | 1995 | Development of products for railways sector |
| 1950 | Costumer oriented machines | 1998 | ISO 9001 Certification |
| 1957 | New factory opened in Porcia | 2007 | New factory opened in Pordenone |
| 1962 | First numerical controlled machine | 2019 | Acquisition by HYT Engineering Co. Pvt. Ltd. |
| 1982 | First BALL MATIC with hydrostatic thecnology | 2021 | ISO 14001:2015 Certification |
| 1991 | First HEAVY LATHE with hydrostatic thecnology | 2024 | ISO 45001:2018 Certification |

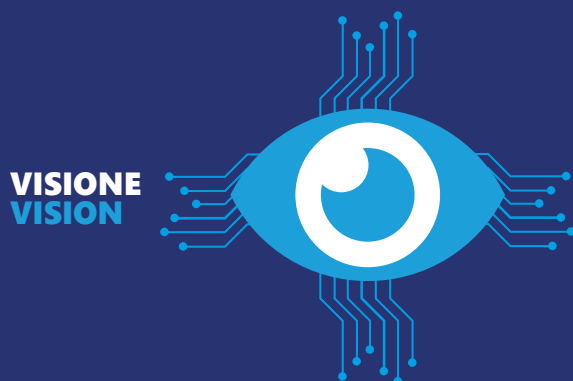




LA VISIONE E MISSIONE THE VISION & MISSION

Nuove tecnologie, migliori performance e maggiore affidabilità. Sono queste le risorse e le competenze che fanno di SAFOP un leader mondiale fra i costruttori di macchine utensili di grandi dimensioni, macchine speciali e macchine destinate al settore ferroviario. Il servizio e la familiarità con il cliente sono i fattori che contraddistinguono SAFOP e sono le caratteristiche fondamentali della nostra value proposition per garantire un'eccellente esperienza di vendita.

New technologies, excellent performance and great reliability are the distinctive qualities that make SAFOP a world leader in the manufacturing of large machine tools, special machines and machines for the railway sector. Service and customer intimacy are SAFOP differentiators and are the core attributes of our value proposition for a great customer experience.



L'obiettivo base di SAFOP è anticipare le esigenze della clientela. Ciò significa progettare macchine in continua evoluzione, da equipaggiare con le tecnologie più moderne disponibili.

The main objective of SAFOP is to anticipate the customer's requirements. To achieve this target the company designs machines which are continuously in line with the latest technology available.



L'AZIENDA

THE COMPANY



LA SEDE HEADQUARTERS

SAFOP S.P.A. ha sede dal 2007 a Pordenone in uno stabilimento che si estende su una superficie di 24.000 mq, di cui 8.300 mq coperti.

SAFOP S.P.A. 's headquarters is located in Pordenone since 2007, in a factory that covers an area of 24,000 sqm, of which 8,300 sqm are indoors.



CERTIFICAZIONE CERTIFICATION DESCRIPTION

Safop emette la certificazione CE della macchina (secondo la direttiva macchine 2006/42/CE, direttiva compatibilità elettromagnetica 2014/30/UE, direttiva bassa tensione 2014/35/UE, direttiva sui recipienti a pressione 2014/68/UE).

Safop fornisce anche le dichiarazioni di incorporazione di alcuni gruppi ausiliari (ad esempio unità idrauliche, convogliatore di trucioli, unità di aspirazione sella polvere).

Safop issues the CE mark (according to machine directive 2006/42/CE, electromagnetic compatibility directive 2014/30/UE, low voltage directive 2014/35/UE, pressure vessel directive 2014/68/UE).

Safop supplies also the declarations of incorporation of some auxiliary groups (for example hydraulic units, chip conveyor, dust suction units).

PRESENZA SUL MERCATO OUR MARKET



La combinazione di due importanti fattori, quali l'esigenza da parte dei clienti di macchine dedicate e la presenza capillare di SAFOP tramite un'estesa organizzazione commerciale, ha reso possibile la diffusione di macchine SAFOP in tutto il mondo.

The combination of two important aspects, like the customer's requirements for dedicated machines and the extended sales network, made possible the presence of SAFOP machines world wide.

SETTORI DI APPLICAZIONE FIELDS OF APPLICATION

Le macchine prodotte da SAFOP vengono utilizzate con successo in settori di applicazione molto diversi fra loro, tra cui:

The machines produced by SAFOP are successfully used in various industrial sectors, including:



Energia
Energy



Petrolifera e del gas
Oil and gas



Siderurgia
Steel



Ferrovia
Railway



Cartaia
Paper



Industria pesante
Heavy industry



Aeronautica e navale
Aeronautical and naval



SAFOP

ELENCO DEI CLIENTI CUSTOMER LIST

ENERGIA ENERGY



SIDERURGIA STEEL



AERONAUTICA E NAVALE AERONAUTICAL & NAVAL INDUSTRY



PETROLIFERA E GAS PETROL & GAS



INDUSTRIA FERROVIARIA RAILWAY INDUSTRY



SAFOP

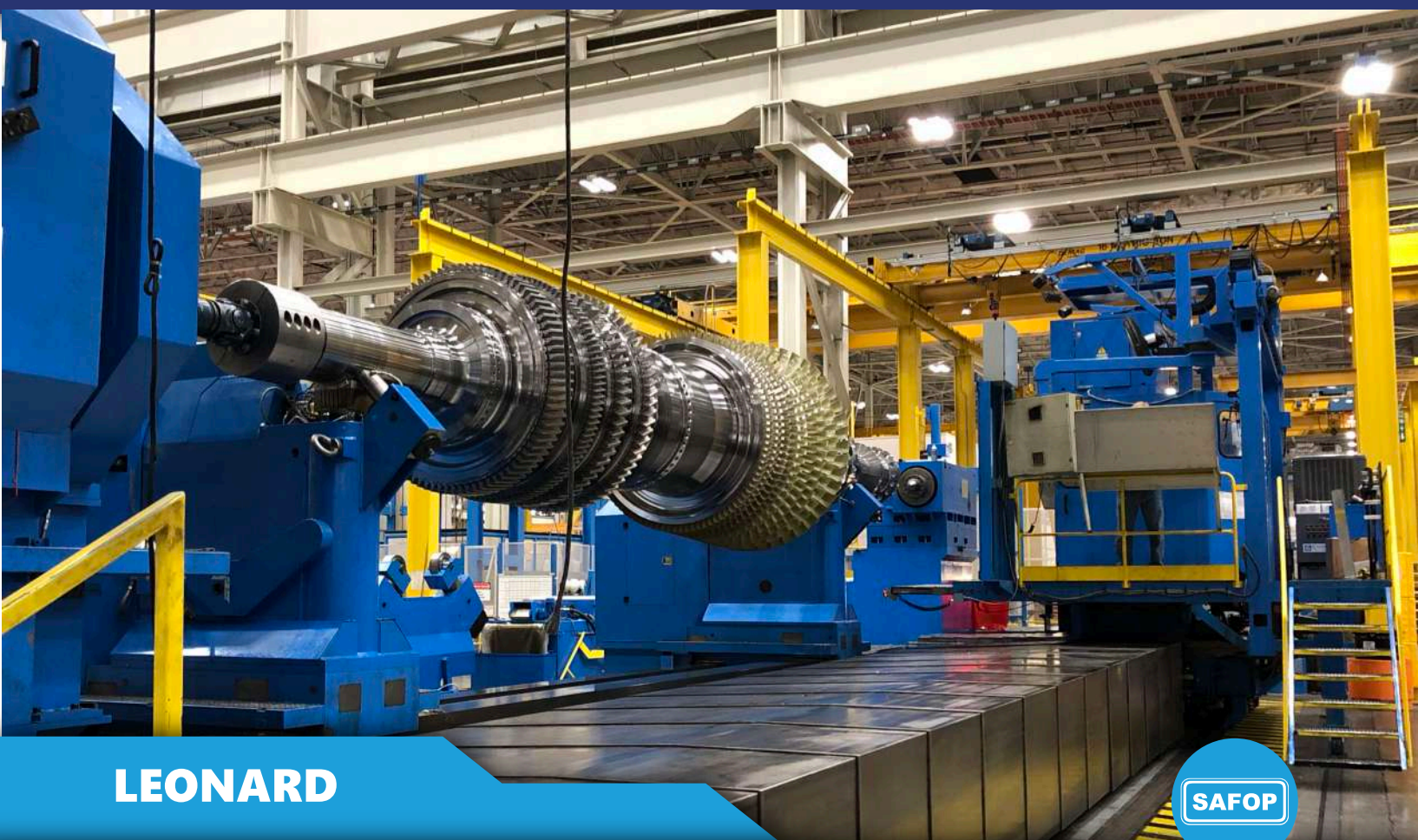
**TUTTE LE MACCHINE IN BREVE
ALL MACHINES IN BRIEF**



HT

SAFOP

**Torni orizzontali di medie dimensioni con guide a strisciamento.
Horizontal lathes of medium size with sliding guides.**

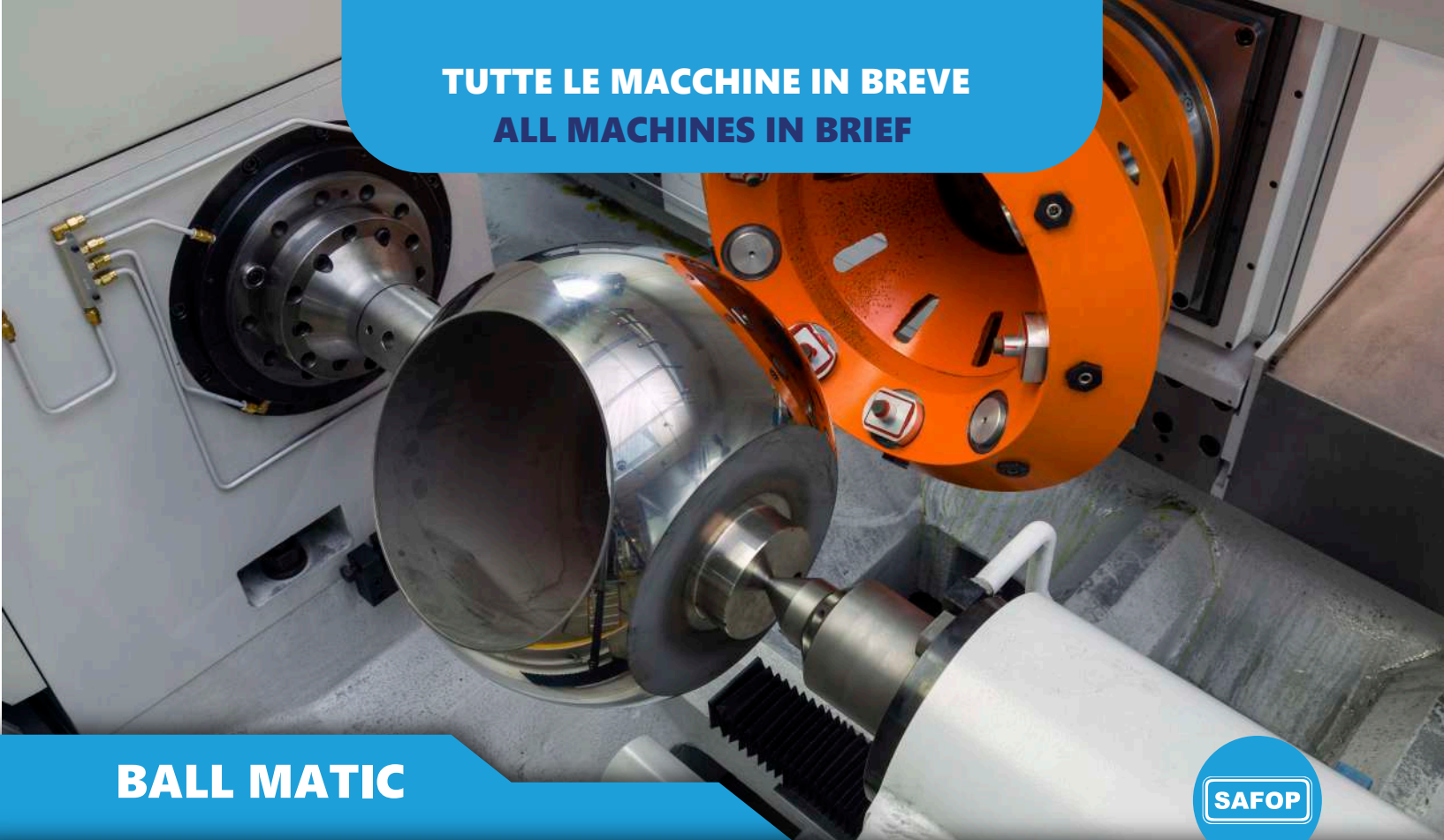


LEONARD

SAFOP

**Torni orizzontali di grandi dimensioni a sostentamento idrostatico.
Horizontal lathes of large dimensions with hydrostatic carriage.**

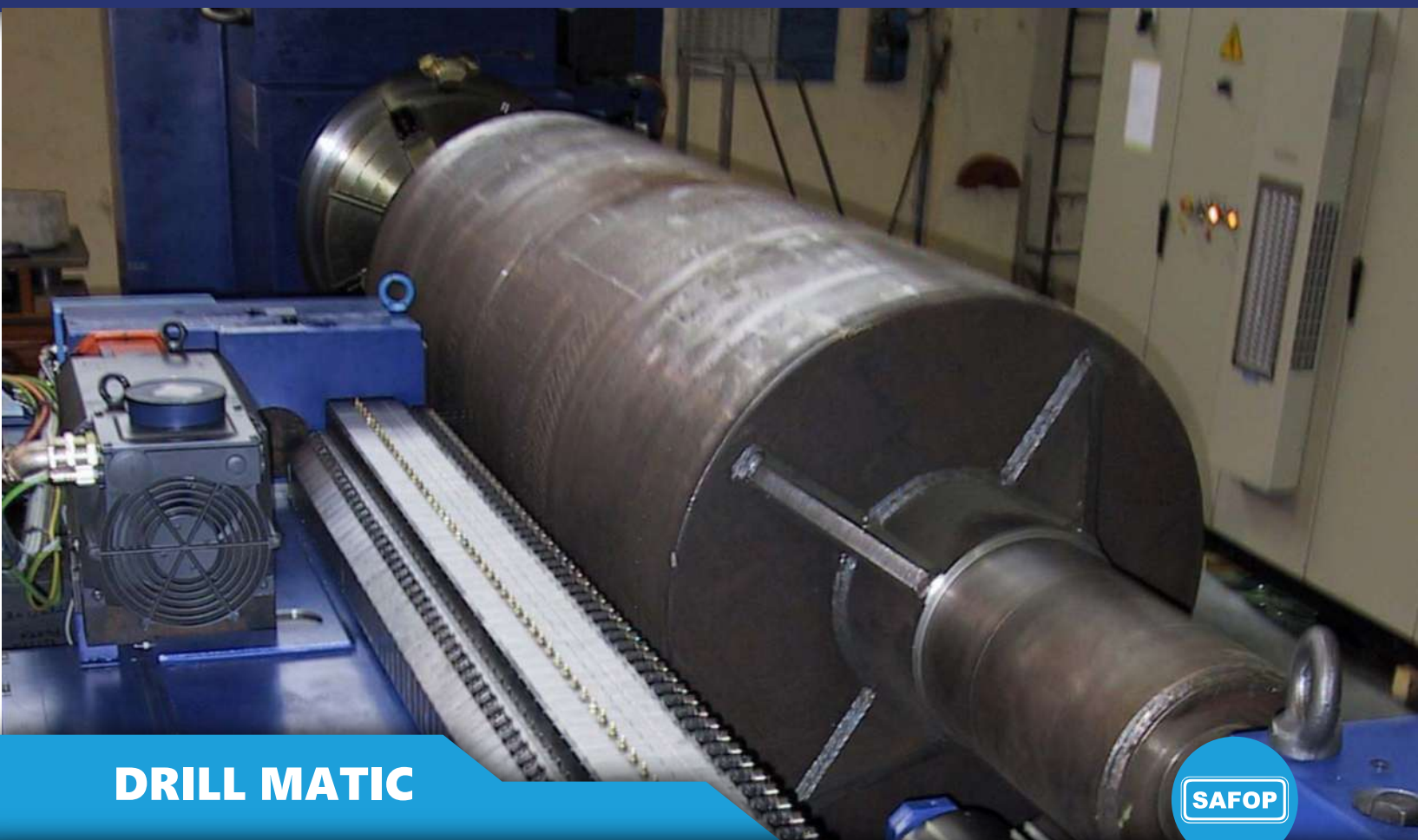
**TUTTE LE MACCHINE IN BREVE
ALL MACHINES IN BRIEF**



BALL MATIC

SAFOP

Machines per la tornitura e rettifica dei corpi sferici delle valvole (range lavorazione 2"-64")
Machines for turning and grinding operation on ball valves (machining range 2"-64")



DRILL MATIC

SAFOP

Machines per la foratura dei cilindri destinati all'industria cartaria.
Drilling machine for the cylinders of the paper industry.

TUTTE LE MACCHINE IN BREVE ALL MACHINES IN BRIEF



TORNI A PORTALE RD2000

Tornio a portale RD2000 macchina portale per riprofilatura ruote e dischi freno del settore ferroviario (sala smontata staccata dal treno) - versione di presa della sala con quattro rulli per lato oppure versione di presa con griffe.

Portal wheel lathe RD2000 portal machine for re-profiling of wheels and brake discs of the railway sector (wheel set disassembled from the train) - clamping version of whelset with four rollers on each side or with chucks.

UGL 15

UGL 15 riprofilatura ruote e dischi freno del settore metropolitano e tram.

UGL 15 re-profiling of wheels and brake discs for the metro and tram sector.

UGLX

UGLX riprofilatura simultanea di due sale dello stesso carrello e dischi freno per il settore metropolitano e ferroviario.

UGLX - Underfloor Wheel Lathe (Tandem version) for the simultaneous reprofiling of two wheelsets of the same bogie and machining of brake discs for metro, tram and railway sectors.

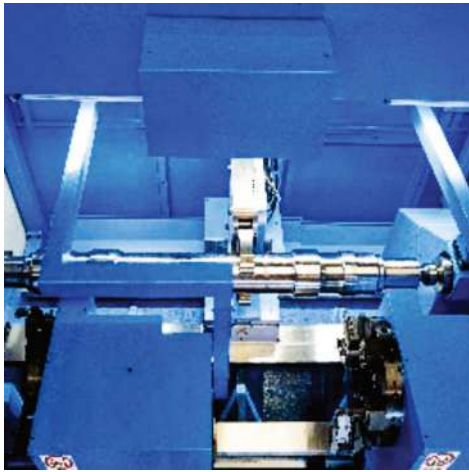
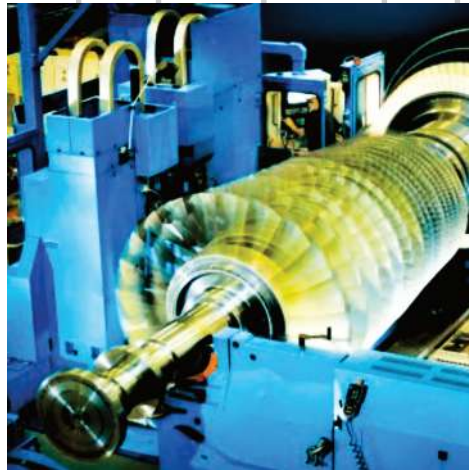
UGL 30

UGL 30 riprofilatura ruote e dischi freno del settore ferroviario.

UGL 30 re-profiling of wheels and brake discs for the railway sector.



SAFOP



LA NOSTRA PRODUZIONE INCLUDE OUR PRODUCTION INCLUDES

TORNI ORIZZONTALI DI GRANDI DIMENSIONI

TORNI PER SISTEMI FERROVIARI

TORNI PER TORNITURA E RETTIFICA DI SFERE PER VALVOLE

TORNI ORIZZONTALI DI MEDIE DIMENSIONI

HORIZONTAL LATHE OF LARGE DIMENSIONS

LATHE RAILWAYS SYSTEM (UGL & ATL)

TURNING AND GRINDING FOR SPHERES MACHINING (BALL MATIC)

HORIZONTAL LATHE OF MEDIUM DIMENSIONS



SAFOP S.P.A.

Via Castelfranco Veneto, 65
Z.I. Comina 33170 Pordenone ITALY
e-mail: safop@safop.com
Website: www.safop.com

A circular logo with a sunburst design at the top and bottom. The word "CERTIFIED" is written in a white banner across the center, and "GUARANTEE" is written in a smaller banner at the bottom. The logo is set against a dark blue background.

**COMPANY WITH
QUALITY SYSTEM
CERTIFIED BY DNV**

ISO 9001:2015
ISO 14001:2015
ISO 45001:2023



SAFOP

Le informazioni incluse in questo documento sono di proprietà della SAFOP - ITALY.
Non possono essere copiate, usate o inviate a terze parti senza il consenso del proprietario.

Safop si riserva il diritto di modificare senza preavviso i dati contenuti nel catalogo.

The informations included in this document are property of SAFOP - ITALY.
It may not be copied, used or disclosed to third parties without permission.

Safop reserves the right to modify the data in this catalogue without notice.

SAFOP

SAFOP S.P.A.

Via Castelfranco Veneto, 65
Z.I. Comina 33170 Pordenone ITALY
e-mail: safop@safop.com
Website: www.safop.com